

Korejský přístup k etice podnikání

12. 11. 2009, Clarion Congress Hotel Ostrava

PhDr. Mgr. Jaromír Radkovský, MBA
General Manager of Human Resources
Hyundai Motor Manufacturing Czech

1. Úvod, představení, představení společnosti HMMC
2. Etické principy HMMC
3. Korejský přístup – současný stav
4. Vliv historie a kulturní odlišnosti
5. Závěr, dotazy

1.

Úvod, představení, představení společnosti HMMC

Hyundai ve světě



Výrobní závody



HMMA
Montgomery, AL, USA
Sonata, Santa Fe



HMMC
Nošovice, Česká Republika
i30



BHMC
Peking, Čína
Elantra, Accent, Sonata, Tucson



HAOS
Izmit, Turecko
Accent, H1, Matrix



HMI
Chennai, Indie
i10, Getz, Accent, Sonata



HMC
Ulsan / Asan / Jeonju, Korea
1,7 mil. aut v roce 2007



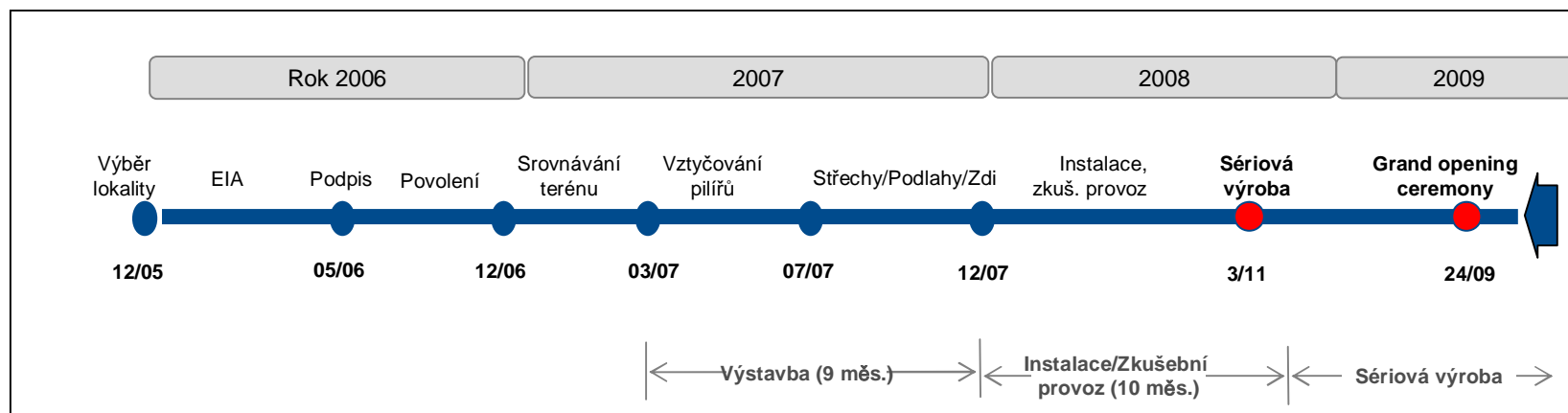
Plán projektu HMMC



Plán

			Celkem	Poznámky
	Fáze I (2008)	Fáze II (2011)		
Rozloha	200 ha	200 ha	200 ha	
Zastavěná plocha	26,3 ha	(+ 2 ha)	26,3 ha (28,3 ha)	* Možné rozšíření o Převodovkárnu 2
Investice	990 mil. €	+ 130 mil. €	1.120 mil. €	
Zaměstnanost	2.750	+ 650	3.400	K 1.11.2009 cca 2100 zaměstnanců.

Časový rozvrh



Milníky HMMC



Podpis smlouvy (18. 5. 2006)



Skrývka ornice (11/2006)



Zahájení stavby (21. 3. 2007)



Vztyčení 1. pilíře (18. 4. 2007)



Ground-breaking Ceremony (25. dubna 2007)



Slavnostní zahájení sériové výroby (10. listopadu 2008)

Produkty HMMC



HYUNDAI *i30*



**Hyundai-Kia
4. místo
na světě !
(10. 8. 2009)**

KIA
Venga



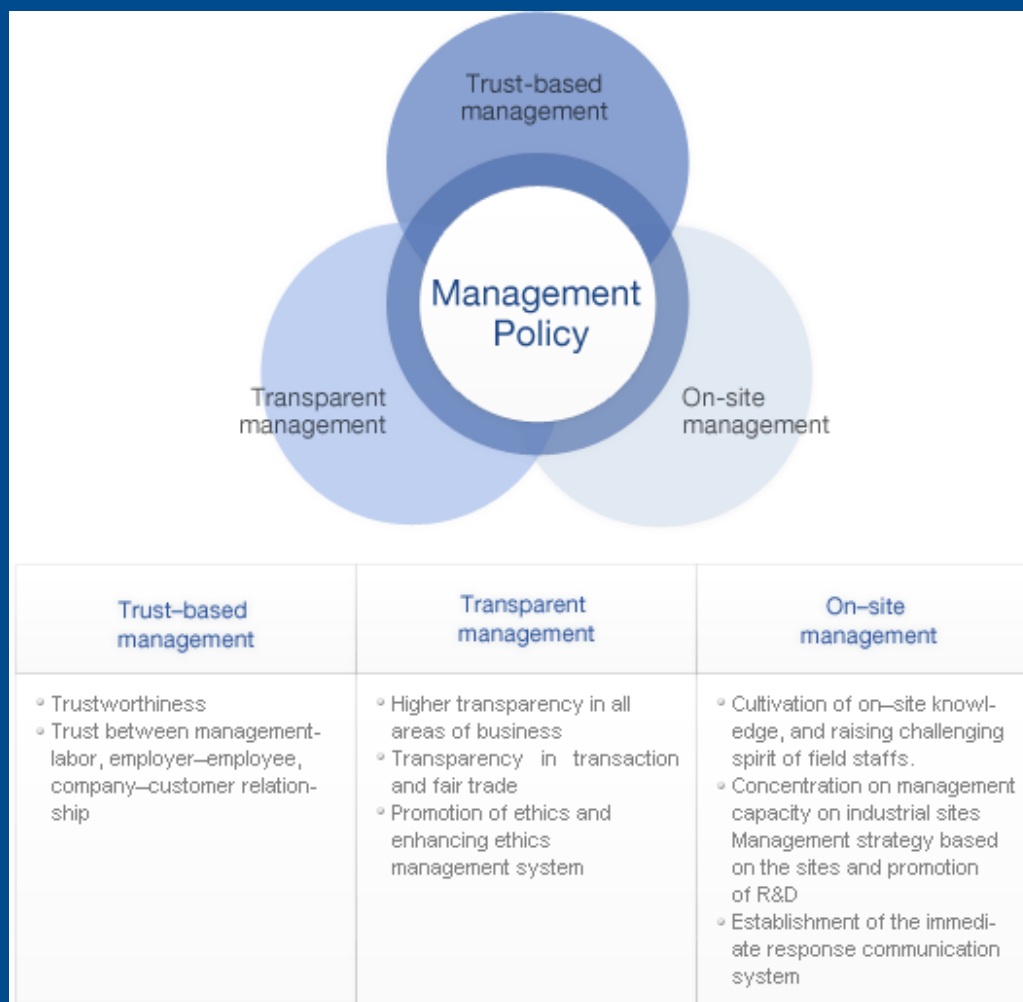
2.

Etické principy HMMC

Mission HMMC



Management policy HMMC



3.

Korejský přístup – současný stav

Zeměpisná poloha



Vzdálenost mezi ČR a KR
11 000 km (letecká vzdálenost 11 hodin)

Praha

Seoul

Průmysl



- Ø Elektronika (mobilní telefony, LCD TV, počítače)
- Ø Automobily
- Ø Ocelářenský průmysl, lod'ářský průmysl, textilní průmysl







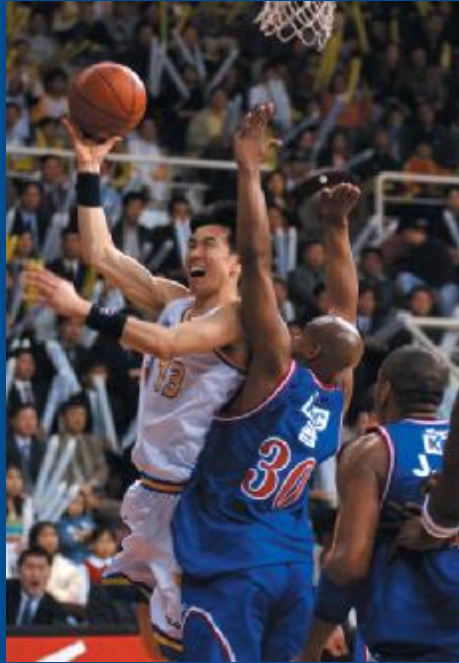
Režisér Kim Ki-duk



Film „Old Boy“,
Režisér Pak Čchan-uk



Sport



Spolupráce autonomních robotů, kteří se sami sestavují a organizují :



2007

- regulace ochrany dat a informací
- možnost zneužití robotů (kriminální činy, loupež nebo vražda)
- problémy provázející soužití člověka s inteligentními roboty
- řešení možnosti vzniku závislosti lidí na androidech

???



Home Page for the World's Business Leaders

Forbes Magazine

U.S. EUROPE ASIA

MARKETS ENTREPRENEURS LEADERSHIP PERSONAL FINANCE FORBES 500 LISTS OPINIONS

Bonds Commodities Currencies Economic Calendar Economy Emerging Markets Equities Intelligent Investing Markets Brief

5:49 PM | Conneta | Reuters | Reuters | Reuters | Reuters

Recalculate the route to retirement

- See where you stand
- Learn what you can do now
- Take control today

Get Started

Turn here™

Fidelity INVESTMENTS

Fidelity Strategic Services LLC, Member NYSE, SIPC
© 2010 Fidelity Investments. All rights reserved. 323997112

Facets in the News

Hyundai's Chung Gets The Slammer

Wivan Wa-yin Kwak, 02.05.07, 3:51 PM LT

Chung Mong-koo



It was a case of simple mathematics. A Korean court decided Monday that the 1.1 billion won (\$1.2 million) of charitable donations made by Chung Mong-koo, chairman of Hyundai Motor, didn't outweigh the 65.6 billion won (\$74.3 million) he was accused of embezzling. The difference? Three years in jail.

The Seoul Central Court on Monday sentenced Chung, head of the world's sixth-largest automaker, for breach of trust and embezzlement accounting.

Hyundai

Today's Top Stories

- Deadline Looms For Kraft's Cashy Bid
- Seniors To Buy Advanced Devices For \$499M
- Asia Asia Pacific Rejects \$10.3B Takeover Bid
- Alliance Earns \$1.9B In Q3, Beats Forecasts
- Germany Celebrates Fall Of Berlin Wall

Prosecutors last month put Chung on trial. Judge Kim Dong-sung said Chung's "big contribution" to the development of the company and "his involvement" in its success.

Prosecutors withheld charges relating to a \$1.1 billion (\$110.4 million) slash in profits through Hyundai Motor.

BusinessWeek

Can Hyundai's Chung Stay Out of Jail?

The automaker's embattled CEO admits his charges and asks for mercy, but even if he stays in prison, his work will be far from over.



The real issue of **BYUNG-IL KIM**, chairman Chung Mong-koo also just isn't going away. Less than two weeks before the Seoul High Court is set to rule on state prosecutors' demands that the head of Korea's largest automaker be jailed for three years, shareholder activists on May 21 even filed a petition for Chung's ouster, taking hundreds of millions of dollars to the company through a regular shareholder vote. The activists, who took the suit to help transform the company into a public company and a more transparent governance system, say a high court by the Securities and Exchange Commission (SEC) is a shareholder activist group that filed the suit.

Breaking News Report: 3 Detained U.S. Hikers Charged With Spying in Iran

Business

STOCK AND FUND SEARCH

FORBES.COM HOME | BUSINESS

ponsored by **Scottrade**

Hyundai Chairman Chung Mong-koo Convicted of Embezzlement

Monday, February 26, 2007

Associated Press

Share: 35



Hyundai Motor Co. Chairman Chung Mong-koo

SECUL South Korea — Hyundai Motor Co. Chairman Chung Mong-koo was convicted Monday of embezzlement and other charges and sentenced to three years in prison with a seven-fund pardon that has helped on the world's sixth-largest automaker.

Prosecutors, who have been taking a hard line on corruption in South Korea, last month accused Chung of a 2004 job scam, calling it one of the largest crimes "ever."

But Judge Kim Dong-sung said the leader's sentence was justified because of Chung's "big contribution" to the development of the country's economy and noted his involvement chiefly to atone for his actions.

SMALL BUSINESS
FELTWAY 55 REPORT
SMALL TALK

FOX BZ FLASH
CORPORATE
CURRENCIES
JOY TRACKER
MKT TRACKER
EVO TRACKER

MOST POPULAR STOCKS

1. Citigroup Corp. (C)
2. Bank of America Corp. (BAC)
3. Wells Fargo & Co. (WFC)
4. JPMorgan Chase & Co. (JPM)
5. Goldman Sachs Group Inc. (GS)

MOST POPULAR STOCKS

1. Dow Jones Industrial Average (DJIA)
2. S&P 500 Index (SPX)
3. Nikkei 225 Index (N225)
4. Hang Seng Index (HSI)
5. FTSE 100 Index (FTSE100)

4.

Vliv historie a kulturní odlišnosti

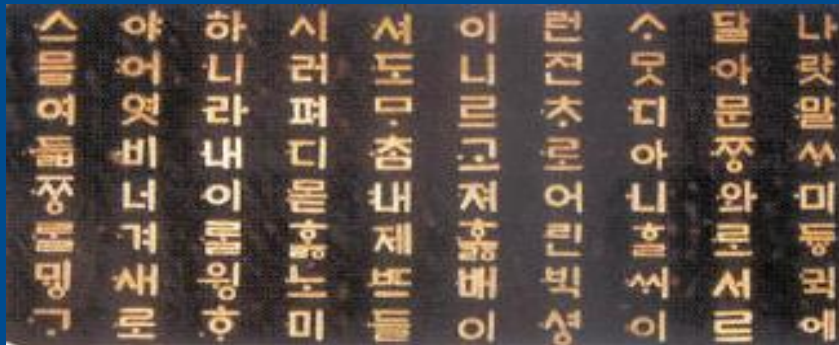


- 2333 před n.l.
Legendární království Kočoson
- 918 – 1392 Dynastie Korjo
* Dnešní název “Korea” je odvozen od názvu dynastie “Korjo”

■ 1392 – 1910 Dynastie Čoson

Vláda krále Sedžonga (1418-1450)
(korejské písmo hangul, řada vynálezů a pokrokových myšlenek v oblasti vládní administrativy, ekonomie, přírodních i humanitních věd, hudbě a lékařství.)

Hangul : Korejská abeceda



안녕하세요.
(An njong ha se jo)

Písmo Hangul bylo vytvořeno za vlády krále Sedžonga v r. 1446.

Skládá se z deseti samohlásek a čtrnácti souhlásek, jejichž kombinací se vytvářejí četné skupiny slabik.

Souhlásky	ㄱ	ㄴ	ㄷ	ㄹ	ㅁ	ㅂ	ㅅ	ㅇ	ㅈ	ㅊ	ㅋ	ㅌ	ㅍ	ㅎ
	k/g	n	t/d	r/l	m	p/b	s/š	ng	č/dž	ch	kch	tch	pch	h

Samohlásky	ㅏ	ㅑ	ㅓ	ㅕ	ㅗ	ㅛ	ㅜ	ㅠ	ㅡ	ㅣ
	a	ja	o	jo	o	jo	u	ju	ü	i

Moderní historie



§ r. 1910 Okupace Japonskem

§ r. 1945 osvobození od japonské nadvlády,

založení Korejské republiky a KLDR

§ 1950 ~ 1953 Korejská občanská válka

§ 1988 Konání Olympijských her v Soulu

§ 1995 Začlenění do OECD

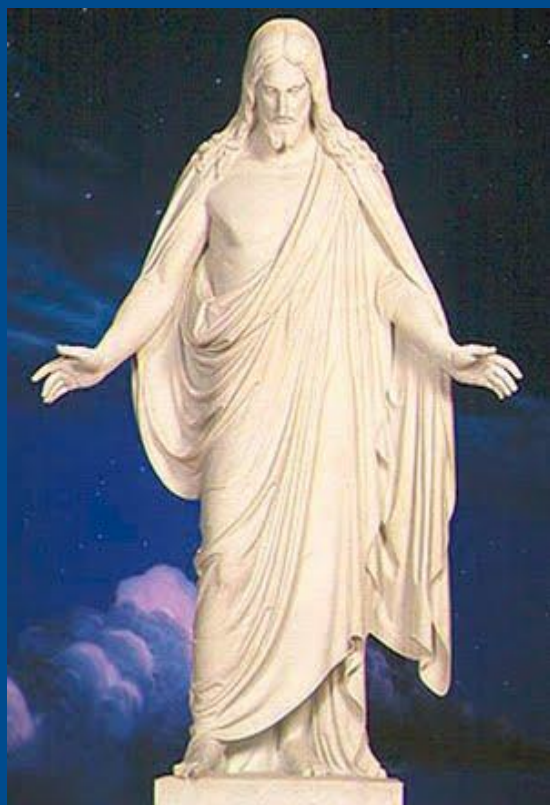
§ 1997 Krize IMF (zhroucení východoasijské ekonomiky)

§ 2000 Bývalý prezident *Kim Te-džung* (1998~2003)

dostal Nobelovu cenu za mír. Zasloužil se o historické setkání mezi vůdci obou Korejí



Náboženství



křesťanství - 20%
ostatní náboženství - 0,7%



buddhismus - 52%
nevěřící - 25,3%



Konfucianismus

(Konfucius – cca 551 př. n. l.)

1. Lidé mají vždy žít v harmonii jeden s druhým a s přírodou.
2. Pět dovedností: vybrané chování, ušlechtilost, dobrá vůle, píle a laskavost.
3. Muž by měl tyto kvality využít pro řízení státu.
4. Rodina je přirozeným prostředím pro morální výchovu a mostem mezi jednotlivcem a společností.
5. Syn musí ctít otce i po smrti, otec musí zabezpečit rodinu.
6. Stát a národ je rozšířenou rodinou.
7. Definoval mezilidské vztahy mezi starším a mladším bratrem.
8. Mezi přáteli je vztah rovnocenný, ale hraje roli i věk.
9. Do popředí staví rozum, odpovědnost, pozitivní postoj ke světu, ale i podřazenost řádu.
10. Vytváří model společnosti založené na vzoru patriarchální rodiny.

Charakteristické rysy korejské společnosti

- **Hierarchická struktura**
- **Mužsky orientovaná společnost**
- **Kolektivismus**
 - Pracovní = rodinný život
 - Firma se stává novou rodinou
- **Loajalita ke společnosti**
 - Množství času stráveného v práci
- **Struktura managementu**
 - Direktivní přístup
- ∅ **Principy konfucianismu**



Styl řízení



1. Důraz na loajalitu a úctu ke starším a výše postaveným
2. Individualismus je podřízen práci pro kolektiv
3. Autoritativní styl řízení, rozhodnutí vždy dělá prezident
4. Společnosti jsou řízeny majiteli společností
5. Rodinní příslušníci jsou většinou členy správní rady
6. Odměňuje se podle délky práce ve společnosti a zásluh
7. Úzce jsou propojené vztahy mezi vládou a obchodem
8. Pozice prezidenta společnosti se dědí
9. Sociální vazby: rodina, rodné město, škola
10. Začátek kariéry záleží nejvíce na univerzitě



Otec zakladatel



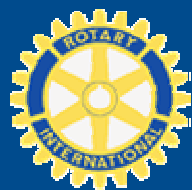
ZAKLADATEL HYUNDAI, JU-YUNG CHUNG



Ju-Yung Chung (1915 - 2001) jako korejský národní hrdina

5.

Závěr, dotazy



Děkuji za pozornost.

Jaromír Radkovský
jaromir@hyundai-motor.cz