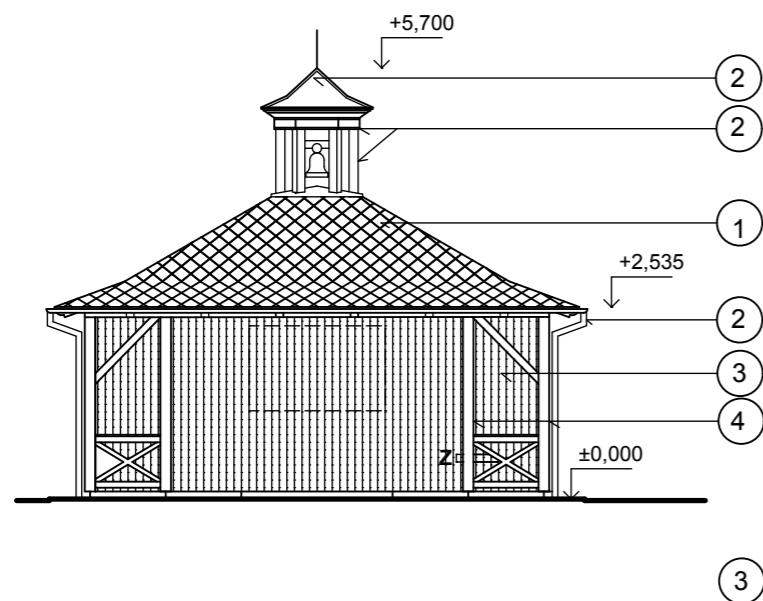
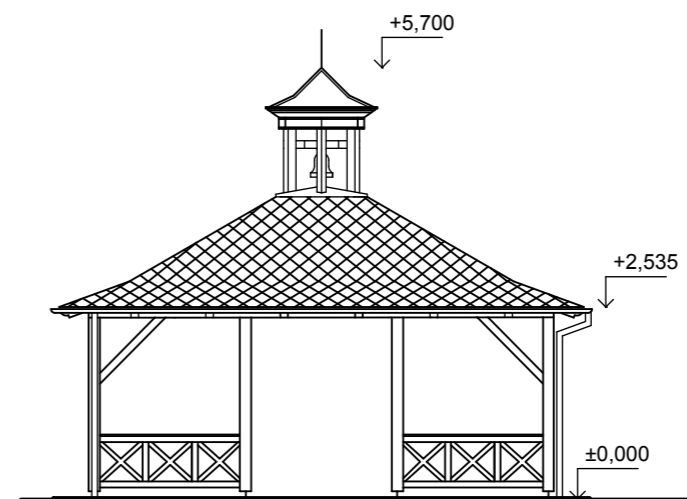


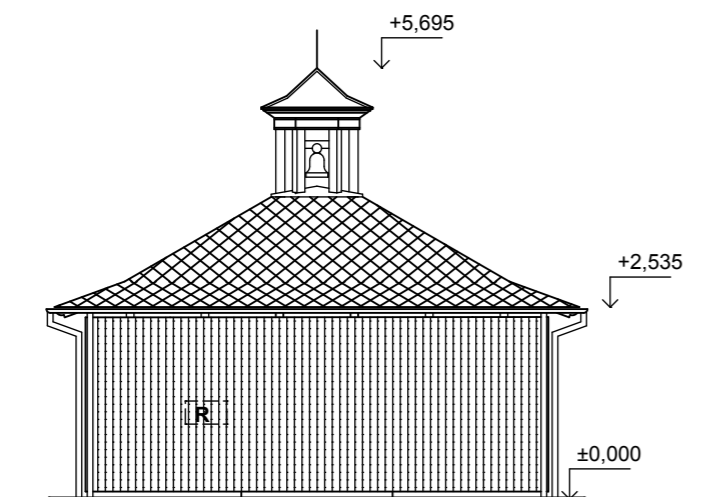
Čelní pohled - západní



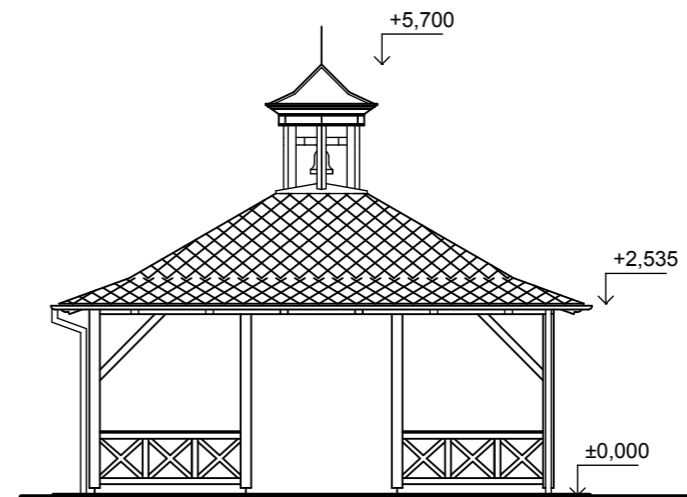
Boční pohled - jižní



Zadní pohled - východní



Boční pohled - severní



Legenda:

- ① Eternit Dacora, čtverec 30x30xs obloukem $\pm 0,00=421,10$
- ② titanzinkové klempířské prvky
- ③ obklad palubkami
- ④ tesařské konstrukce

Hlavní inženýr projektu : Ing. Milan Rusev		KV-SVISS, s.r.o. Závodu míru 579 360 17 Karlovy Vary Tel., fax. 353 561 698
Zodpovědný projektant : Ing. Milan Rusev		
Vypracoval : Ing. Milan Rusev		
Obec : Dolní Rychnov		
Kraj : Karlovarský		
Objednatel : DOP - HC s.r.o., Bergmannova 140, 356 04 Dolní Rychnov		
Název akce : DOP - HC s.r.o. Dolní Rychnov Zahradní pavilon	Formát :	Paré č. :
	Datum : 08/2010	
	Stupeň : DPS	
	Zakázka : 271/116/10	
	Měř. :	Č. výkr. :
Pohledy	1:100	4